

Osmangazi ilçe mem

AB projeleri Bilgilendirme Sunumu



Erasmus + Bařvurusu yapmak için ne yapmALYIM?

Bir Erasmus + projesi sunmak için, başvuru sahipleri ařađıda açıklanan **dört adımı** izlenmelidir:
dahil olan her kuruluşun SİSTEME kayıtlı olması gerekmektedir:

- Yürütme Ajansı tarafından yönetilen eylemler için, kuruluşlar **FUNDING AND TENDERS** portalına kaydolmalı ve bir Katılımcı Kimlik Kodu (PIC) almalıdır.

Diđer AB programlarına katılarak halihazırda bir PIC ALMIř OLAN kuruluşların / grupların yeniden kaydolmasına gerek yoktur.
Bu önceki kayıttan alınan PIC, Erasmus + kapsamında başvurular için de geçerlidir;





➤ Ulusal Ajanslar tarafından yönetilen eylemler için, kuruluşlar Erasmus + Organizasyon Kayıt sistemi aracılığıyla kayıt olmalı ve bir KURUM Kimliği almalıdır.

PIC KODU olan ve daha önce Erasmus + veya European Solidarity Corps programlarına Ulusal Ajanslar aracılığıyla finansman başvurusunda bulunmuş kuruluşlar **tekrar kayıt olmamalıdır** –
(<https://bitly.co/3Mqb>)

kendilerine **otomatik olarak bir KURUM Kimliği** verilecektir.

- ilgili Eylem / alan için **Program kriterlerine uygunluğu** kontrol edin;
- **finansal koşulları** kontrol edin;
- **Başvuru formunu doldurun** ve gönderin.

<https://webgate.ec.europa.eu/erasmus-applications/screen/home>





KURUMUNUZ ICIN BIR **PIF(PARTNER IDENTIFICATION PROFILE)**
HAZIRLAYIN HEM TURKCE HEMDE INGILIZCE OLARAK

KURUMUNUZU ANLATIN
KURUMSAL KAPASITE
PERSONEL SAYISI
FIZIKI DURUMU
OKULUN STRATEJIK PLANI
OKULUMUZDAKI PROJE VEYA OZELLESMIS CALISMA GRUPLARI
OKULUNUZUN PROJ EYE KONU ALANDA NELER YAPTI GI

* KOMI SYONLARDAN BAHSE DİN CUNKU KISI SEL İSİMLER
GECİ Cİ DİR KURUMDAKI KOMI SYONLAR BAK İ DİR.



Erasmus genel görünüm

01



Key Action 1
KA1

02



Key Action 2
KA2

03



Key Action 3
KA3

04



Brüksel
Merkeze
Başvurulan
Projeler

PROGRAMLARA GENEL BAKIS

KA1

Bireylerin Öğrenme
Hareketliliği (Okul eğitimi,
mesleki eğitim, YETİŞKİN
EGITIMI)

- Okul personeli için hareketlilik projesi – KA101
- Mesleki eğitim öğrenci ve personeli için hareketlilik projesi – KA102
- Yetişkin eğitimi personeli için hareketlilik projesi – KA104
- Gençler ve gençlik çalışanları için hareketlilik projesi – KA105

KA2

Yenilik ve İyi Uygulamaların
Değişimi için İşbirliği

- Sektörel beceri ortaklıkları
- Gençlik alanında kapasite geliştirme
- Bilgi ortaklıkları
- Stratejik Ortaklıklar

KA201,KA229,KA202,KA203
,KA204,KA205

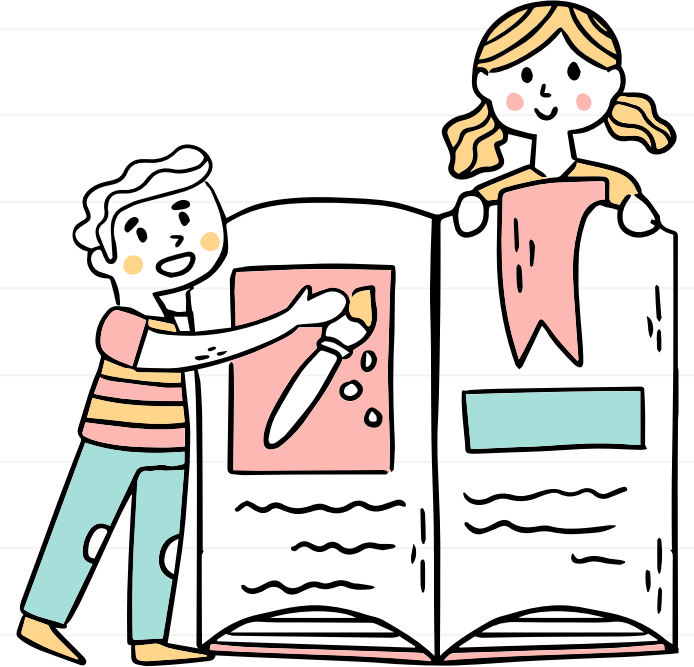
KA3

Politika Reformuna
Destek

- Yapılandırılmış Diyalog: gençler ve karar alıcılar arasında gençlik alanında toplantılar
- Eğitim, öğretim ve gençlik alanlarında bilgi
- Uluslararası kuruluşlar ile işbirliği

ANA EYLEM 1

- Okul personeli için hareketlilik projesi – **KA 101**
- Mesleki eğitim öğrenci ve personeli için hareketlilik projesi – **KA 102**
- Yükseköğretim öğrencileri ve personeli için hareketlilik projesi – **KA 103**
- Yetişkin eğitimi personeli için hareketlilik projesi – **KA 104**
- Gençler ve gençlik çalışanları için hareketlilik projesi – **KA 105**

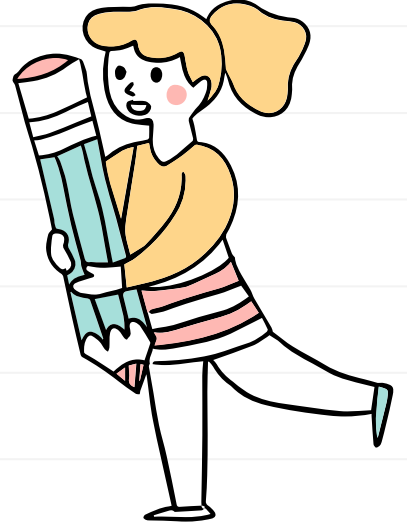


Okul Eğitimi Alanında Bireysel Öğrenme Destekleri (KA101)



Hedef

- Okul personelinin yeterliklerini geliştirmek (yabancı dil, BİT, vb.)
- Yurtdışında mesleki gelişim fırsatları sunmak



(KA101) Kimler başvurabilir?



•Okullar



Kurumsal
başvuru
yapılabilir,
bir eyler
doğrudan
başvuru
yapamaz



1 okul
'den fazla
başvuru
yapamaz



İl – İlçe Milli Eğitim
Müdürlükleri
konsorsiyum lideri
olarak 1'den fazla
başvuru yapabilir.

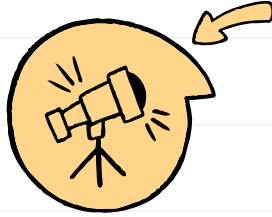
Değerlendirme Ölçütleri

- Projenin uygunluğu
(30 puan)

Proje tasarımının
ve uygulamasının
kalitesi
(40 puan)

**Etki ve
yaygınlaştırma
(30 puan)**

2020 KA1
SONUÇLARINDAN
BAZILARI /
BURSA



KA 104

Kadın Mültecilerin
Entegrasyonunda Dil
Eğitim

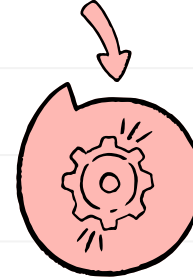
Osmangazi Halk Eğitimi
Merkezi Müdürlüğü



KA 102

Erken Çocukluk
Eğitiminde Oyun

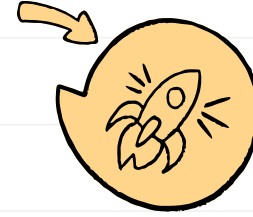
Keleş Çok
Programlı Anadolu
Lisesi



KA 101

Ses! Ol: İstismara
Karşı Ses Ol
Geleceğe Umut Ol

BURSA İL MILLİ
EĞİTİM MÜDÜRLÜĞÜ

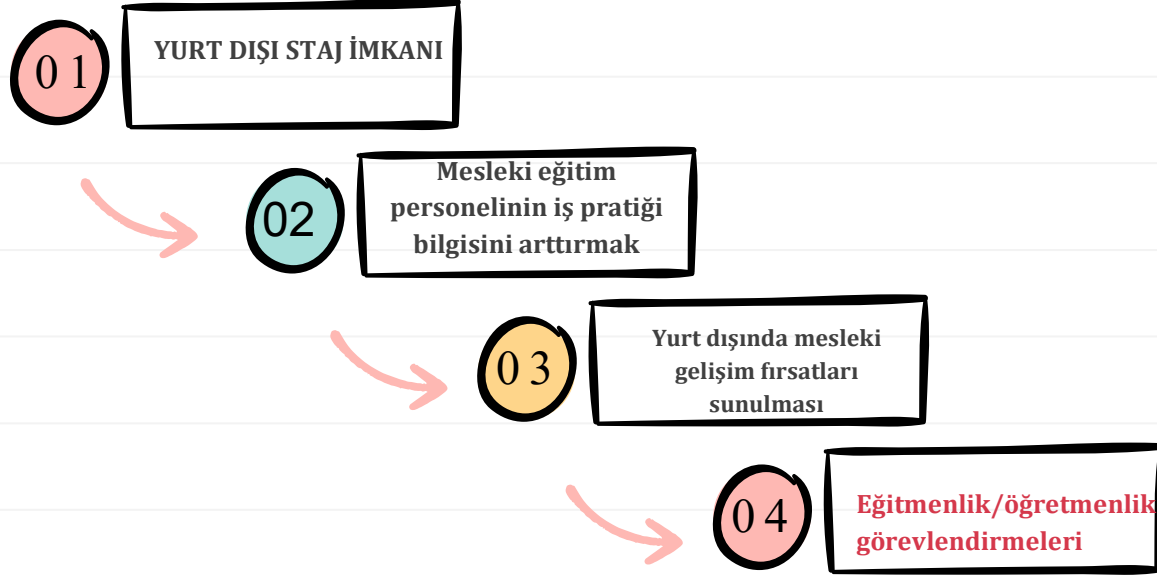


KA 101 OKUL

Yeni Nesil
Yaklaşımlar Yeni
Nesil Öğretmenler

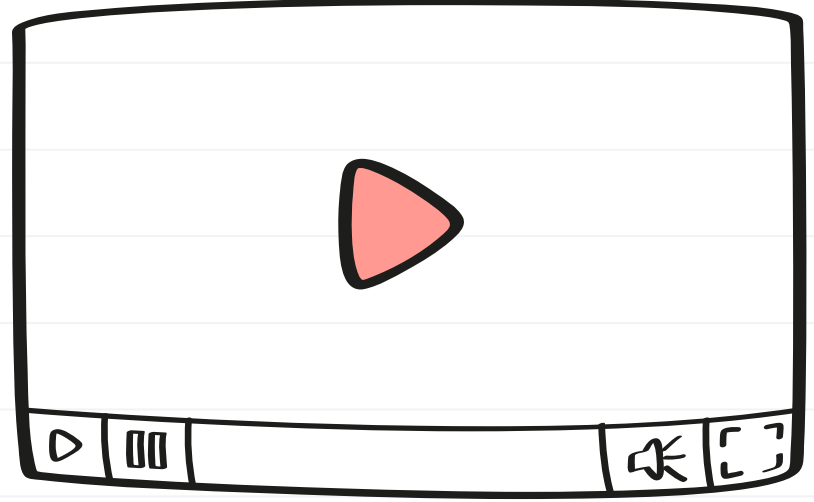
KAŞGARLI
MAHMUD
ANADOLU LİSESİ

Mesleki Eğitim Alanında Bireysel Öğrenme Destekleri (KA102)



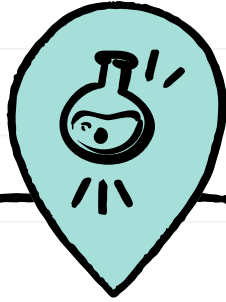
Yurtdışı faaliyet süreleri:

- Mesleki lisesi öğrencileri ve çıraklar için; 2 hafta - 12 ay
 - Mesleki eğitim personeli için; 2 gün - 2 ay (seyahat süresi hariç)
-



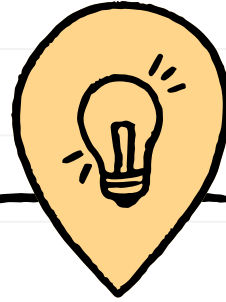
Proje Süresi:

12 veya 24 ay



KA229
PROJELERİ

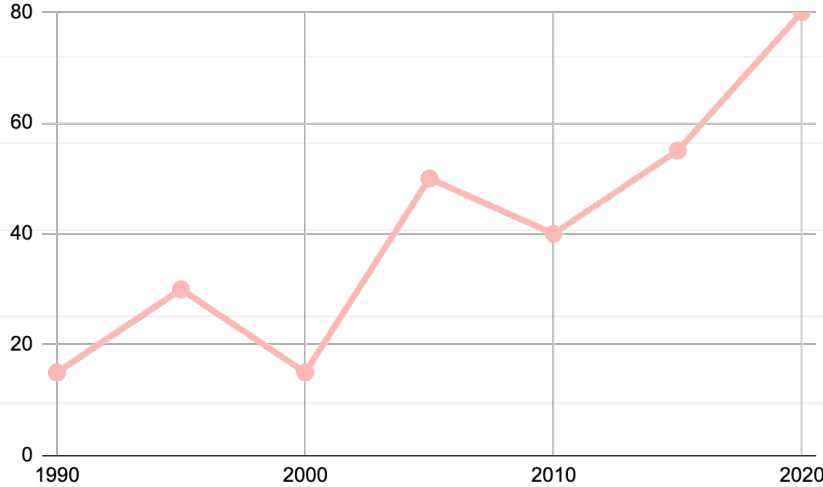
- Sadece okulların oluşturduğu;
STRATEJİK ORTAKLIKLAR



KA201
KA202

- Okullarla birlikte farklı kurumların yer aldığı;
KARMA ORTAKLIKLAR

KA229 – Okullar Arası Değişim Ortaklıkları



• Tüm ortaklar
sadece
okullardan
oluşmaktadır.

- **Bir KA229 Projesi en az 2 , en fazla 6 ortaklı olabilir.**

2020 KA229 KABUL EDİLEN BAZİ PROJELER BURSA



GÜNCELLENEN
GELENEKSEL SANATLAR -
AHMET HAMDİ GÖKBAYRAK
FEN LİSESİ



Teen Thinkers -ŞEHİT
YUNUS YILMAZ
ORTAOKULU

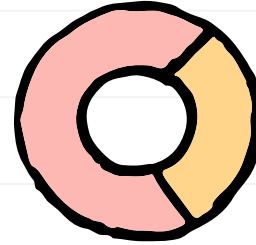
21. Yüzyılın Bütünsel
Yaşamımlı Okulları - CAFER
YENER İLKO KULU



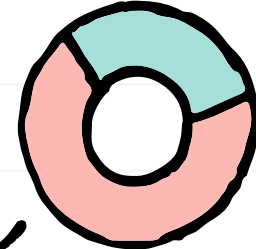
DİJİTAL KÜLTÜR ELÇİLERİ-
HASAN ALİ YÜCEL ANADOLU
LİSESİ

KA 201 - KA202 STRATEJİK ORTAKLIK PROJELERİ

- Projede okul haricinde herhangi başka bir kurum türü (kamu kurumu, vakıf, dernek, STK vb) olması halinde taraflar KA 201-KA202 formu ile başvuruda bulunabilirler
- İlgili projenin koordinatörü kendi ulusal ajansı ile tüm ortaklar adına sözleşme yapar. Tüm hibenin kontrolü ve diğer ortak ülkelere dağıtma görevi proje koordinatörüne aittir



?



?



KA201 - KA202 Sağlanan Hibe Destekleri

- Poje Yönetimi ve Uygulaması (Kurumsal Bütçe)

- **Ulusötesi Proje Toplantıları (TPM)**

- Eğitim, Öğretme ve Öğrenme Faaliyetleri (Learning, Teaching, Training)

- **Fikri Çıktılar**

- Çoğaltıcı Etkinlikler

- **İstisnai Masraflar**

- Özel İhtiyaç Desteği



ÖZET OLARAK...

KA201

PROGRAM
REHBERİNE UYGUN
OLAN TÜM KAMU/
ÖZEL KURULUŞLAR
BAŞVURABİLİR

KA229

SADECE OKULLAR
BAŞVURABİLİR

KA229

ORTAK SAYISI EN AZ
İKİ EN FAZLA 6
ORTAK

KA 201

EN AZ PROGRAM
ÜLKESİNDEN 3
ORTAN EN FAZLA 10
ORTAK

KA229

PROJE SÜRESİ 12-
24 AY

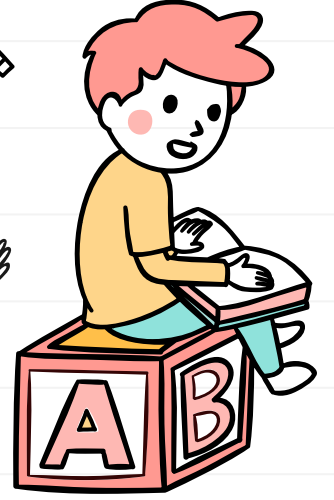
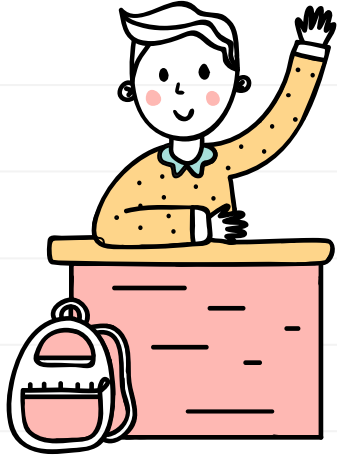
KA201

PROJE SÜRESİ 12-
36 AY

osmangazi16_ozelburo@meb.gov.tr

osmangazi.ozelburo@gmail.com

OYA GÜLER - VELİ CİHAD ELYAK - NAGEHAN GÜNEŞ



OSMANGAZI_MEM